

DERECHOS DE AUTOR © Hangzhou EZVIZ Software Co., Ltd. TODOS LOS DERECHOS RESERVADOS.

Toda la información, incluyendo, textos, imágenes, gráficos, entre otros, son propiedad de Hangzhou EZVIZ Software Co., Ltd. (en lo sucesivo, "EZVIZ"). Este manual del usuario (en lo sucesivo, "el Manual") no se puede reproducir, cambiar, traducir o distribuir, parcial o totalmente, por ningún medio, sin el permiso previo por escrito de EZVIZ. Salvo que se disponga lo contrario, EZVIZ no garantiza, ni realiza declaraciones de ningún tipo, de forma expresa o implícita, en relación con el Manual.


Acerca de este manual

El manual incluye instrucciones para el uso y el manejo del producto. Las imágenes, gráficos, ilustraciones y toda la información aquí contenida son únicamente para fines descriptivos y de explicación. La información incluida en el Manual está sujeta a cambios sin previo aviso, por motivos de actualización de firmware u otros motivos. Por favor, obtenga la última versión en el sitio web [EZVIZ™](http://www.ezviz.com) (<http://www.ezviz.com>).

Registro de revisiones

Nuevo lanzamiento – Agosto, 2025

Reconocimiento de marcas comerciales

EZVIZ™, , y otras marcas registradas y logos de EZVIZ son propiedad de EZVIZ en diferentes jurisdicciones. Otras marcas y logos mencionados a continuación pertenecen a sus respectivos dueños.

Aviso legal

HASTA EL GRADO MÁXIMO QUE PERMITA LA LEY APLICABLE, EL PRODUCTO DESCRIPTO, CON SU HARDWARE, SOFTWARE Y FIRMWARE SE PROPORCIONA "TAL COMO ES", CON TODAS LAS FALLAS Y ERRORES Y EZVIZ NO GARANTIZA, DE MANERA EXPRESA O IMPLÍCITA, LA COMERCIALIZACIÓN, LA CALIDAD SATISFACTORIA, LA IDONEIDAD PARA UN PROPÓSITO EN PARTICULAR Y LA NO VIOLACIÓN POR PARTE DE TERCEROS, ENTRE OTRAS. EN NINGÚN CASO EZVIZ, SUS DIRECTORES, FUNCIONARIOS, EMPLEADOS O AGENTES SERÁN RESPONSABLES ANTE USTED POR NINGÚN DAÑO ESPECIAL, CONSECUENTE, INCIDENTAL O INDIRECTO, INCLUYENDO, ENTRE OTROS, DAÑOS POR PÉRDIDA DE BENEFICIOS COMERCIALES, INTERRUPCIÓN DE NEGOCIOS O PÉRDIDA DE DATOS O DOCUMENTACIÓN, EN RELACIÓN CON EL USO DE ESTE PRODUCTO, INCLUSO SI EZVIZ HA SIDO ADVERTIDO DE LA POSIBILIDAD DE TALES DAÑOS.

HASTA EL MÁXIMO GRADO PERMITIDO POR LA LEY APLICABLE, EN NINGÚN CASO LA RESPONSABILIDAD TOTAL DE EZVIZ POR TODOS LOS DAÑOS EXCEDERÁ EL PRECIO DE COMPRA ORIGINAL DEL PRODUCTO.

EZVIZ NO ASUME NINGUNA RESPONSABILIDAD POR LESIONES PERSONALES O DAÑOS A LA PROPIEDAD COMO RESULTADO DE LA INTERRUPCIÓN DEL PRODUCTO O LA TERMINACIÓN DEL SERVICIO CAUSADA POR: A) INSTALACIÓN O USO INCORRECTO DISTINTO AL SOLICITADO; B) PROTECCIÓN DE INTERESES NACIONALES O PÚBLICOS; C) FUERZA MAYOR; D) EL USO, INCLUYENDO POR USTED MISMO Y SIN LIMITACIÓN A UN TERCERO, DE LOS PRODUCTOS, SOFTWARE, APLICACIONES, ENTRE OTROS, DE ALGÚN TERCERO.

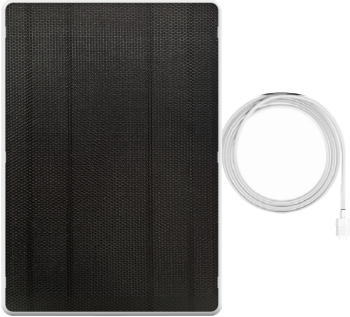
EN RELACIÓN AL PRODUCTO CON ACCESO A INTERNET, EL USO DEL PRODUCTO CORRERÁ COMPLETAMENTE POR SU CUENTA Y RIESGO. EZVIZ NO ASUMIRÁ NINGUNA RESPONSABILIDAD POR EL FUNCIONAMIENTO ANORMAL, ATENTADOS CONTRA LA PRIVACIDAD U OTROS DAÑOS QUE DERIVEN DE ATAQUES CIBERNÉTICOS, ATAQUES DE HACKERS, INSPECCIÓN DE VIRUS U OTROS RIESGOS DE SEGURIDAD DE INTERNET; SIN EMBARGO, EZVIZ PROPORCIONARÁ APOYO TÉCNICO OPORTUNO SI ES NECESARIO. LAS LEYES DE VIGILANCIA Y LAS LEYES DE PROTECCIÓN DE DATOS VARÍAN POR JURISDICCIÓN. REVISE TODAS LAS LEYES PERTINENTES EN SU JURISDICCIÓN ANTES DE USAR ESTE PRODUCTO PARA GARANTIZAR QUE EL USO CUMPLA CON LA LEGISLACIÓN APLICABLE. EZVIZ NO SE RESPONSABILIZA POR EL USO DEL PRODUCTO CON FINES ILEGÍTIMOS. EN CASO DE CONFLICTOS ENTRE LO DISPUESTO ANTERIORMENTE Y LA LEY APLICABLE, PREVALECE ÉSTA ÚLTIMA.

Lista de Contenidos

- Resumen 1**
 - 1. Contenido del paquete..... 1
 - 2. Lo básico 2
- Cargando el dispositivo 3**
 - 1. Adaptador de corriente cargando..... 3
 - 2. Carga Fotovoltaica Solar..... 3
- Agrega el dispositivo a la aplicación EZVIZ 4**
- Instalación 5**
 - 1. Ubicación de la instalación..... 5
 - 2. Instale el soporte de montaje..... 6
 - 3. Instalar el dispositivo 7
 - 4. Conéctate con una Cámara de Batería 8

Resumen

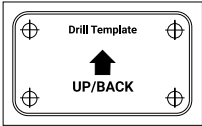
1. Contenido del paquete



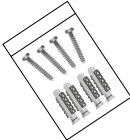
Panel solar con almacenamiento de batería (x1)
(en adelante referido como dispositivo)



Soporte de montaje (x1)



Plantilla de perforación (x1)



Kit de tornillos (x1)



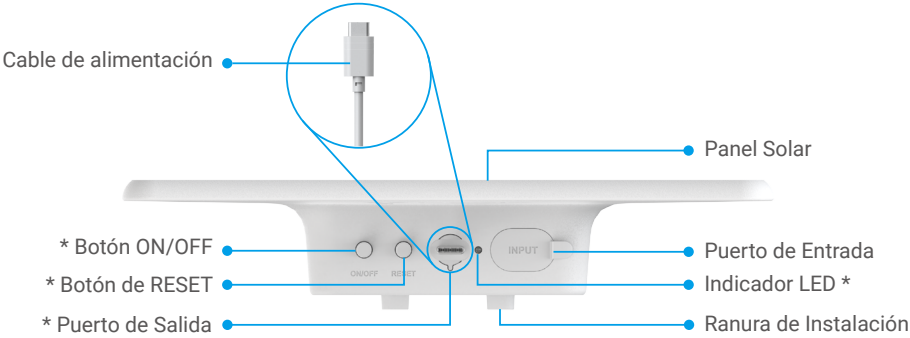
Información regulatoria (x1)



Guía de inicio rápido (x1)

 La apariencia del dispositivo depende del que hayas comprado.

2. Lo básico



Nombre	Descripción
Indicador LED	<div><div></div></div> Verde intermitente lento: Cargando.
	<div><div></div></div> Verde estable: Totalmente cargado.
	<div><div></div></div> Parpadeo lento en azul: Funcionamiento correcto.
	<div><div></div></div> Azul sólido durante 5 segundos: Restablecido exitosamente.
	<div><div></div></div> Rojo fijo: Batería baja. (Restante: 3%-10%)
Botón ON/OFF	<div><div></div></div> Rojo intermitente rápido: Batería baja. (Restante< 3%)
	• Encendido: Mantenga presionado el botón durante 2 segundos.
	• Apagado: Mantenga presionado el botón durante 4 segundos.
Botón de RESET	<div><div></div></div> El dispositivo no se puede apagar mientras se carga.
Botón de RESET	Presiona el botón 3 veces para restablecer todos los parámetros a los valores predeterminados.
	<div><div></div></div> Esta operación eliminará la información histórica de conexión y vinculación del dispositivo. Proceda con precaución.
Puerto de Salida	Conecta y suministra energía a las cámaras de batería EZVIZ.

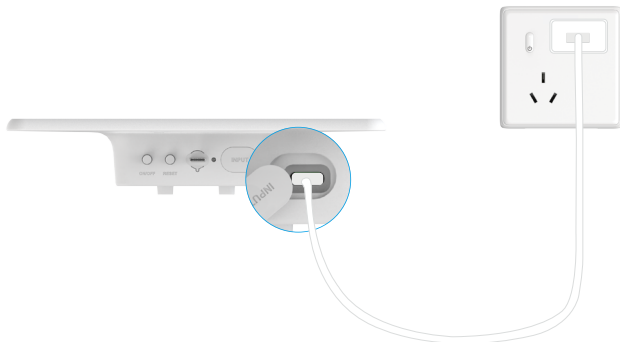
Cargando el dispositivo

Este dispositivo admite dos métodos de carga: carga con adaptador de corriente y carga fotovoltaica solar. Para el uso inicial, se recomienda cargar completamente el dispositivo.

- Por favor, no cargue el dispositivo cuando la temperatura supere los 50 °C o esté por debajo de -20 °C.
- El dispositivo se enciende automáticamente durante la carga y no se puede apagar. Para apagar, desconecte primero la fuente de alimentación.

1. Adaptador de corriente cargando

Conecte el dispositivo a una toma de corriente con un adaptador de corriente (DC5V 2A, se compra por separado) y un cable de alimentación para cargar.



- No se permite cargar el dispositivo con un adaptador de corriente en exteriores.
- Al cargar, el dispositivo se encenderá automáticamente.
- El tomacorriente debe ser instalado cerca del adaptador de corriente y debe ser de fácil acceso.

2. Carga Fotovoltaica Solar

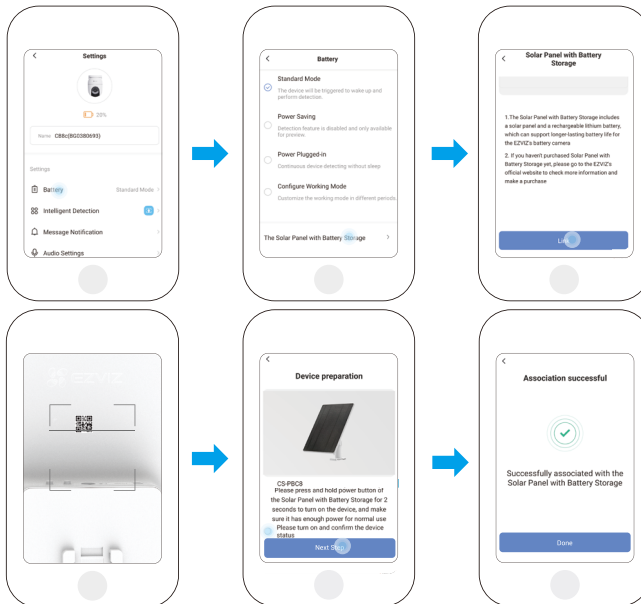
Coloque el dispositivo bajo la luz solar directa para convertir automáticamente la energía solar en electricidad. Durante la carga, el indicador LED parpadeará según el estado de la batería.

- Si el dispositivo está apagado pero permanece bajo luz solar continua, la carga silenciosa puede activarse (no se mostrará ningún indicador). Para verificar el estado de carga, presione brevemente el botón de encendido/apagado durante 2 segundos o encienda el dispositivo mediante el adaptador de carga.

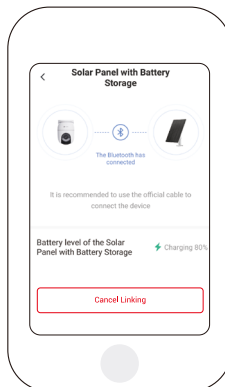
Agrega el dispositivo a la aplicación EZVIZ

- Este dispositivo está diseñado para cámaras de batería EZVIZ. Antes de agregarlo, primero añada una cámara de batería compatible a la aplicación EZVIZ. Para obtener detalles, consulte el manual de usuario de la cámara correspondiente.
- Para obtener más información sobre las cámaras de batería compatibles, visite el sitio web de soporte de EZVIZ en support.ezviz.com.
- La interfaz de la aplicación puede ser diferente según la actualización de la versión, y prevalecerá la interfaz de la aplicación que haya instalado en su teléfono.

1. Ve a la página de vista previa de la cámara de batería y toca "Configuración -> Batería -> El Panel Solar con Almacenamiento de Batería" para ir a la página del Panel Solar con Almacenamiento de Batería.
2. Toca "Vincular" y escanea el código QR del dispositivo.
3. Toca "Siguiente paso" para finalizar la vinculación.



4. Toca "Configuración -> Batería -> El Panel Solar con Almacenamiento de Batería" para verificar el nivel de batería o cancelar la vinculación del dispositivo según sea necesario.



Instalación

1. Ubicación de la instalación

1 Requisitos de ubicación de instalación:

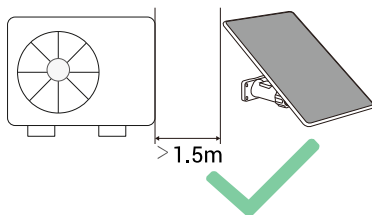
- Elija un lugar con exposición directa a la luz solar durante todo el día, evitando la sombra de árboles, aleros de edificios u otros objetos.
- Mantenga una distancia de no más de 3 metros (longitud máxima del cable de alimentación del dispositivo) entre el dispositivo y la cámara con batería, asegurándose de que el cable quede de forma natural sin tensión.
- No instale en áreas propensas al agua ni cerca de superficies altamente reflectantes (por ejemplo, a menos de 1 metro de paredes de vidrio tipo cortina) para evitar daños por agua o interferencia por contaminación lumínica.
- Mantenga al menos 1.5 metros de distancia de los dispositivos que emiten calor (por ejemplo, unidades exteriores de aire acondicionado) para evitar afectar la disipación de calor del dispositivo.



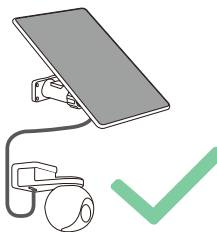
Evite la cobertura de sombra
de los aleros del edificio



No instale en áreas
propensas al agua



Manténgase al menos a
1.5 metros de distancia de
los dispositivos que emiten
calor

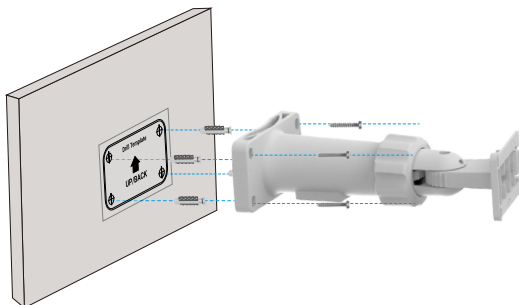


Asegurarse de que el cable
quede de forma natural sin
tensión

2. Instale el soporte de montaje

Montaje en pared

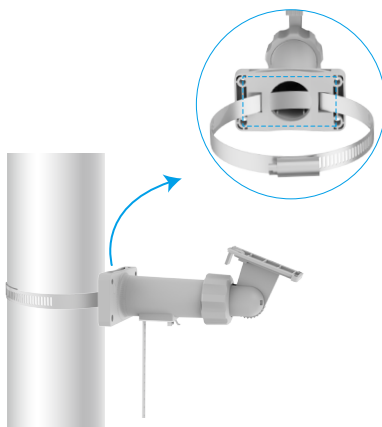
1. Pegue la plantilla de perforación en una superficie limpia y plana.
2. (Solo para pared/techo de cemento) Elija una pared limpia y plana, taladre agujeros para tornillos e inserte anclajes.
3. Utilice tornillos para fijar el soporte de montaje.



i Al perforar agujeros para los pernos de expansión, asegúrese de que el diámetro de la broca sea de 6 mm y que la profundidad del agujero no sea menor a 35 mm.

Montaje en poste

Utilice el aro (se compra por separado) para fijar el soporte de montaje a un poste.

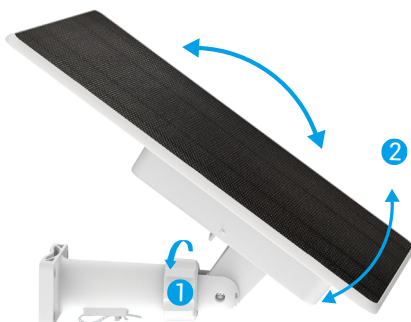


3. Instalar el dispositivo

1. Alinee la parte superior del soporte de montaje con la ranura en la parte trasera del dispositivo, deslícelo hacia abajo hasta que escuche un "clic", indicando que el dispositivo está completamente instalado en el soporte de montaje.



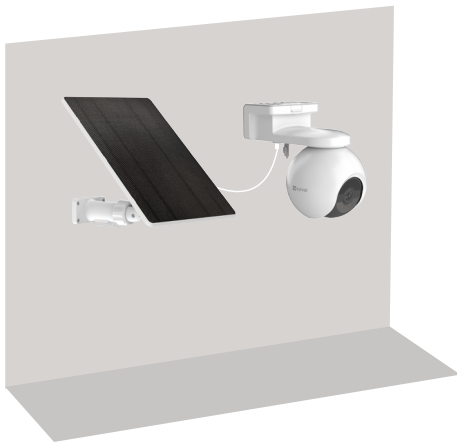
2. Afloje la marcha en la dirección que se muestra en la figura, ajuste el dispositivo y asegúrese de que esté orientado al sol. Después del ajuste, por favor apriete el engranaje para evitar que se afloje.



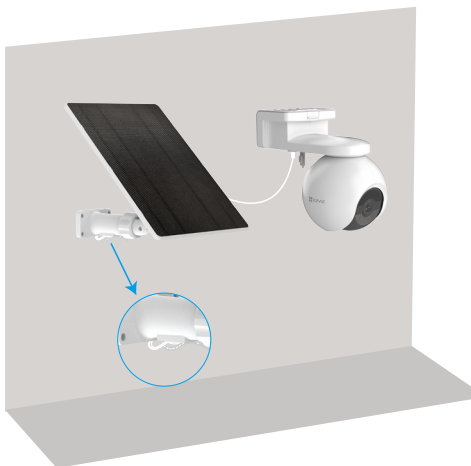
4. Conéctate con una Cámara de Batería

- **PRECAUCIÓN:** Como equipo de carga alternativo, la cantidad de energía generada por este dispositivo puede verse afectada por su entorno real, principalmente por la intensidad de la luz solar y la duración de la iluminación. Si una cámara con batería está a punto de quedarse sin energía, tenga en cuenta que este dispositivo por sí solo no puede garantizar que la cámara permanezca en funcionamiento.
- Para proteger la batería de la cámara, la carga se detendrá automáticamente cuando la batería interna exceda los límites de temperatura segura (afectados por la temperatura ambiente, la intensidad de la luz solar, etc.).
- Limpie regularmente el polvo y los residuos de la superficie del panel solar para evitar una reducción en la eficiencia de generación de energía.

1. Conecta el cable de salida de energía del dispositivo al puerto de energía de la cámara con batería.



2. Si el cable de alimentación es demasiado largo, se pueden usar los clips para cables en el soporte de montaje para almacenarlo.



Para obtener más información detallada, visite www.ezviz.com/la.